



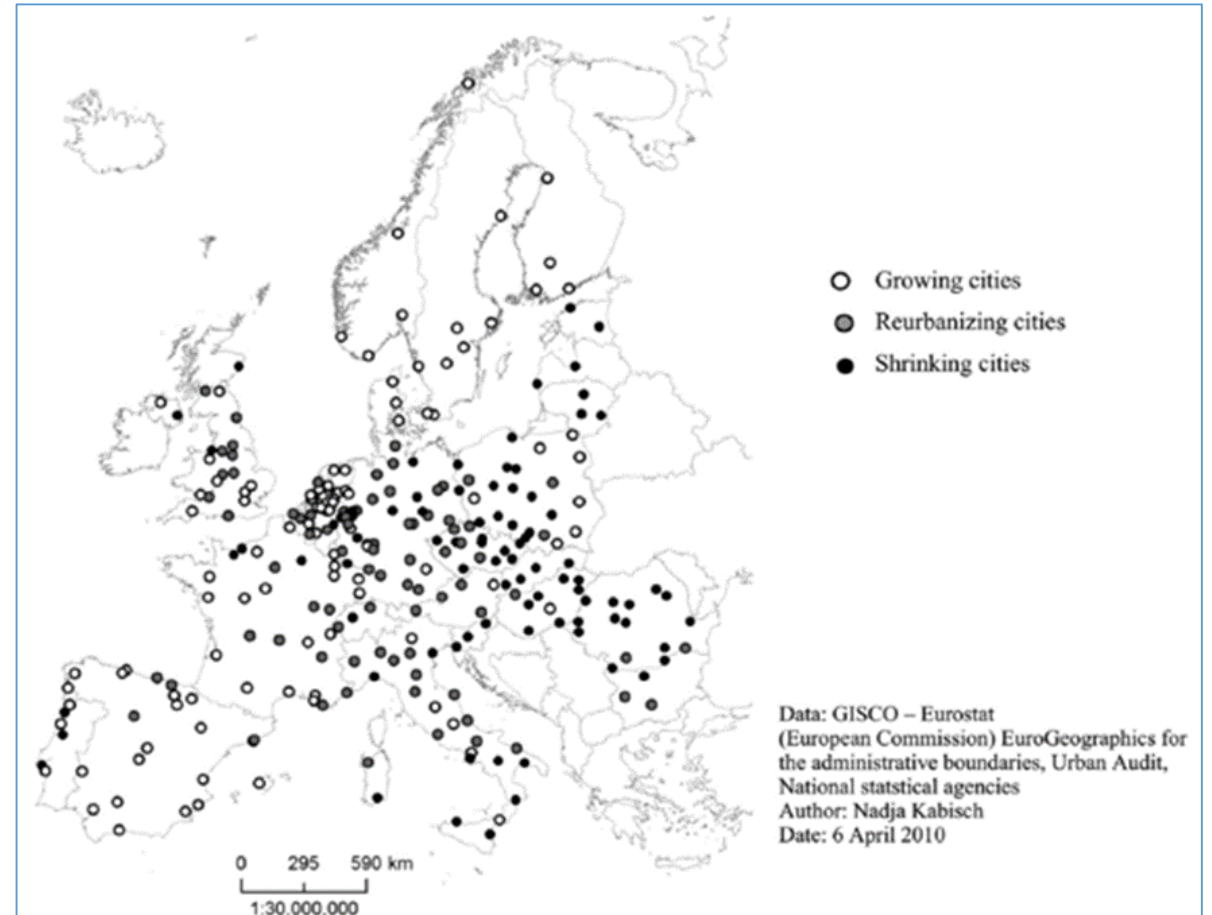
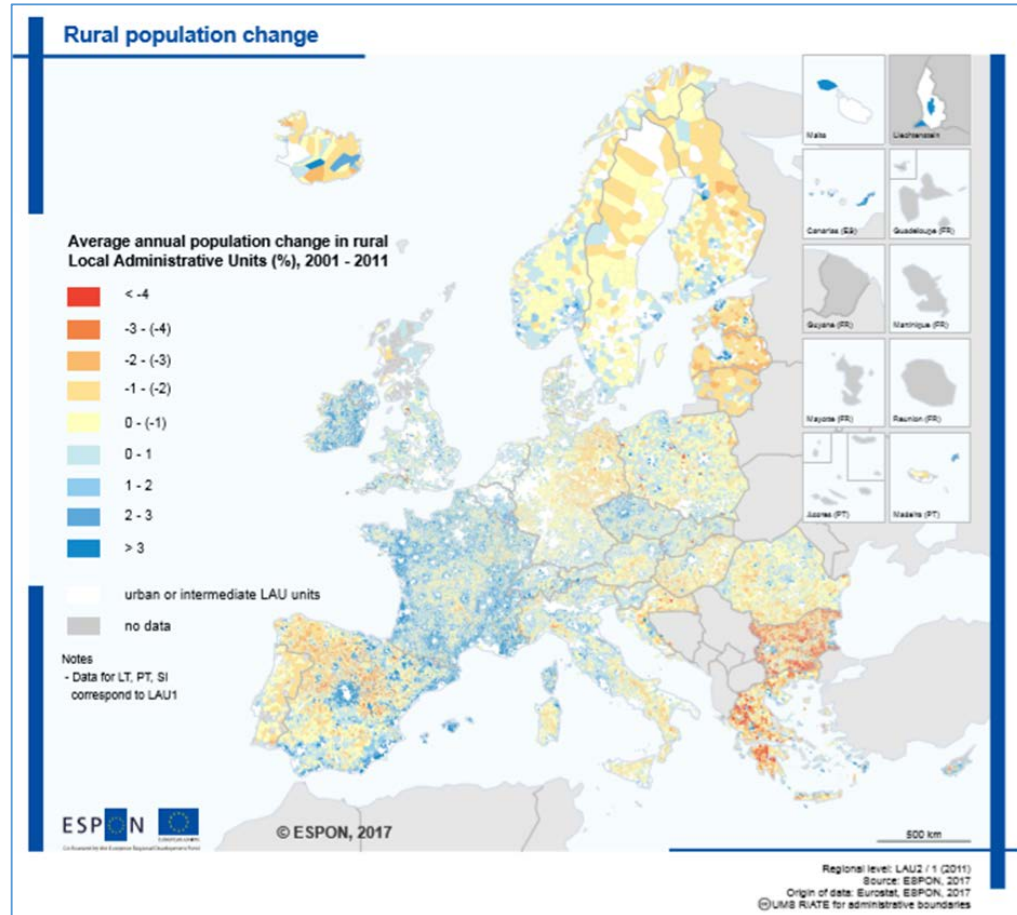
# Muuttoliikkeestä

## Kommenttipuheenvuoro

**Itä- ja Pohjois-Suomen maakuntien huippukokous 30.8.2018, Rovaniemi**

**Timo Hirvonen**

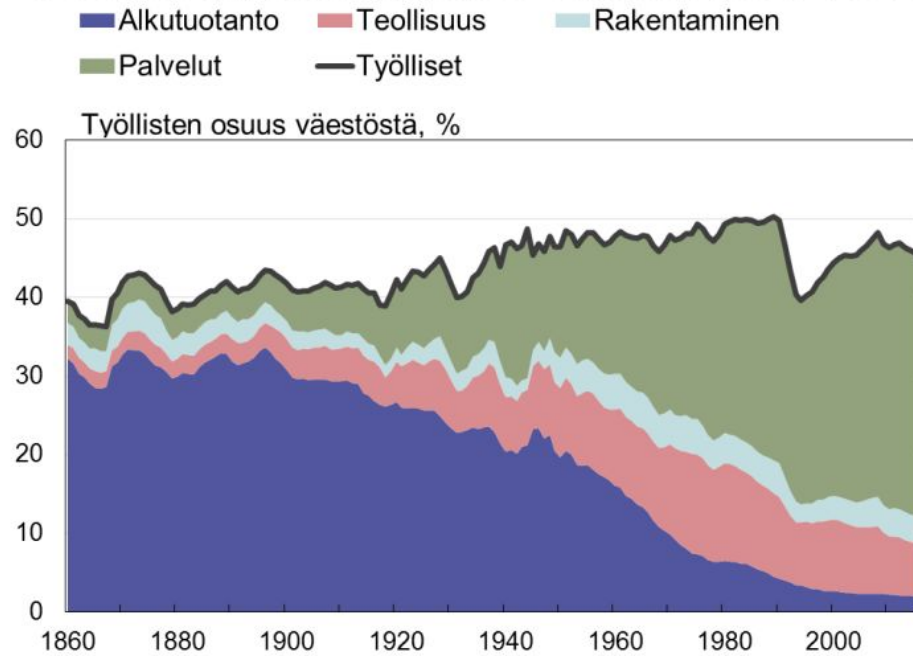
Väestönmuutos Euroopan maaseutualueilla (2001-2011) ja kaupungeissa (1960-2005) on epäyhtenäistä => "rural decline" ja "urban decline" ovat molemmat ongelmia



# Työpaikkojen sijoittuminen selittää väestönmuutoksia

## Menestystarinat jäävät piiloon keskiarvojen taakse

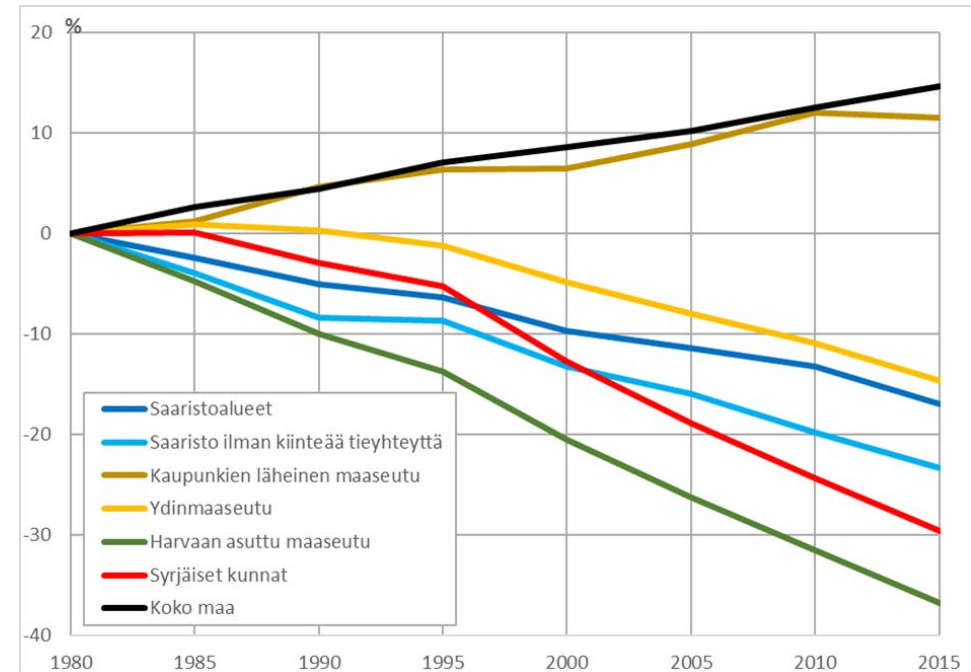
Suomen elinkeinorakenne vuosina 1860–2015



Yhdistetty kansantalouden tilinpidon historiasarjoista.  
Lähteet: Tilastokeskus ja Suomen Pankin laskelmat.

13.12.2016  
eurojatalous.fi  
31608@Elinkeinorakenne

Väestönmuutos Suomen maaseutualueilla 1980-2015, %



# Suomen menestystarina – Kehitysmaasta eturivin osaamisyhteiskunnaksi

- 1900-2018 kolme menestystarinaa: Suomi, Japani ja Norja
- Menestys aluetutkimuksen teorioiden perusteella odottamatonta
- Suomi on ”maailman maaseutua”, miksi se on menestynyt?
  - Metsäsektorin menestys
  - Uuden teknologian soveltaminen (matkiminen)
    - Tuottavuus = fyysinen pääoma + osaaminen + ideat (teknologia)
  - Hyvät instituutiot: säännöt, toimintatavat, luottamus, yhteenkuuluvuus (maan eri osien, kansalaisryhmien ja etupiirien välinen vuoropuhelu) => tuottavuus parantunut

# Case Suomi - Taloushistorian opetukset

1. Aluekehityksen suunta ei ole ennalta annettu, vaan siihen voi vaikuttaa
2. Muutokset tulevat esiin vasta pitkällä aikavälillä
3. Maaseutumaisuus, aluerakenne tai maantiede ylipäätään ei näydy Suomen menestymistä haitanneena rakennepiirteinä.
4. Suomen kansatalouden rooli globaalissa työnjaossa on määräytynyt pääasiassa muiden kuin ns. kasautumisetuihin pohjautuvien tuottavuushyötyjen perusteella (jolloin kasvun lähteenä kaupunkiseudun suuri koko itsessään ja/tai tietyn sektorin iso mittakaava)
5. Alhaisen väestötiheyden oloissa kannattaa panostaa toimintoihin, jotka eivät riipu paikallisesta kysynnästä ja alueen omasta väestöpohjasta

# Pätevätkö opetukset metropolien maailmassa?

- Aluepoliittinen ajattelu on edennyt hajautetusta mallista kohti maan keskusten ja metropolialueen kansainvälisen kilpailukyvyn tavoittelua.
- Päätelyketju on oikeansuuntainen sikäli, että kaupungistumiseen liittyy monia etuja. Niistä useimmat liittyvät eri tyyppisten alueiden ja niiden keskusten väliseen vuorovaikutukseen, erikoistumiseen ja työnjakoon.
- Päätelmä siitä, että maaseutualueista ja niiden voimavaroista olisi kehkeytynyt rasite kansantalouden vahvistamiselle ja hyvinvoinnin lisäämiselle, on Suomen yhteiskuntamalliin huonosti sopiva ja sen pitkän aikavälin kehityskuvan vastainen.